

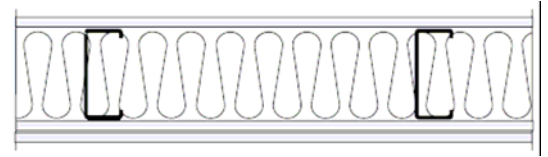
ANNEXE A

Indice de transmission du son (ITS) et cote de comportement au feu pour les murs et planchers en éléments d'ossature en acier légers

Résistance au feu

Murs non porteurs

- 1 épaisseur de placoplâtre
- Poteaux en acier (0,46 mm d'épaisseur)
- Isolant
- 2 épaisseurs de placoplâtre

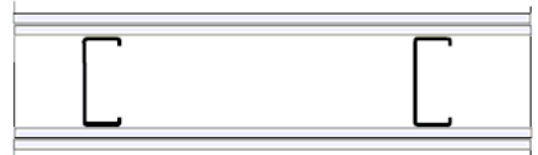


Essai	Dimensions des poteaux (mm)	Espacement des poteaux (mm)	Isolant		Panneau de placoplâtre		Résistance au feu (min.)
			Type	Épaisseur (mm)	Type	Épaisseur (mm)	
F-07	31 x 92	610	Aucun	--	Type X	12,7	65
F-09	31 x 92	610	Fibre de verre	90	Type X	12,7	65
F-10	31 x 92	610	Fibre minérale (584 mm de large)	90	Type X	12,7	60
F-10B	31 x 92	610	Fibre minérale (615 mm de large)	90	Type X	12,7	100
F-11	31 x 92	610	Cellulose (injectée)	90	Type X	12,7	62

Notes :

1. Rapport de référence IRC-IR-675

- 2 épaisseurs de placoplâtre
- Poteaux en acier (0,46 mm d'épaisseur)
- Isolant
- 2 épaisseurs de placoplâtre



Essai	Dimensions des poteaux (mm)	Espacement des poteaux (mm)	Isolant		Panneau de placoplâtre		Résistance au feu (min.)
			Type	Épaisseur (mm)	Type	Épaisseur (mm)	
F-07	31 x 92	610	Aucun	--	RL	12,7	63
F-09	31 x 92	610	Aucun	--	RH	12,7	69

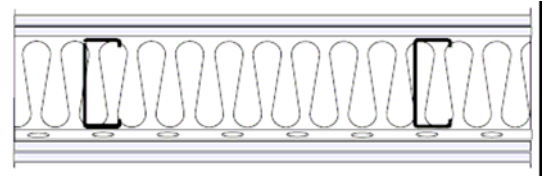
Notes :

1. Rapport de référence IRC-IR-674
2. RL = panneau de placoplâtre à faible densité (7,35 kg/m³)
RH = panneau de placoplâtre à haute densité (7,80 kg/m³)

Résistance au feu

Murs porteurs

- 2 épaisseurs de placoplâtre
- Poteaux en acier
- Isolant
- Profilés souples (R.C.)
- 2 épaisseurs de placoplâtre

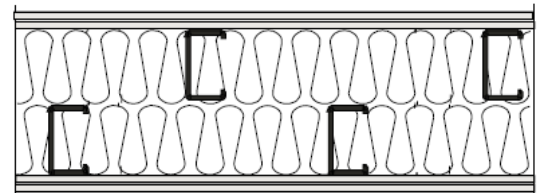


Essai	Poteau		Espacement des R.C. (mm)	Isolant		Panneau de placoplâtre		Résistance au feu (min.)
	Épaisseur (mm)	Espacement (mm)		Type	Épaisseur (mm)	Type	Épaisseur (mm)	
Poteaux porteurs de 41 x 92								
F37	0,91	406	406	Aucun	--	Type X	12,7	77
F39	0,91	406	Aucun	Aucun	--	Type X	12,7	83
F27	0,91	406	406	Fibre de verre	90	Type X	12,7	56
F35, F36	0,84	406	406	Fibre de verre	90	Type X	12,7	68, 83
F38	0,91	406	406	Fibre minérale	90	Type X	12,7	59
F28	0,91	610	406	Fibre minérale	90	Type X	12,7	74
F31	0,91	406	406	Cellulose	90	Type X	12,7	71

Notes :

1. Essais tirés du rapport de référence IRC-IR-833.

- 2 épaisseurs de placoplâtre
- Poteau en acier et isolant
- Écartement
- Poteau en acier et isolant
- 2 épaisseurs de placoplâtre



Essai	Poteau		Isolant		Panneau de placoplâtre		Résistance au feu (min.)
	Épaisseur (mm)	Espacement (mm)	Type	Épaisseur (mm)	Type	Épaisseur (mm)	
Poteaux porteurs de 41 x 92							
F30, F30R	0,91	406	Aucun	--	Type X	12,7	100, 102
F38	0,91	406	Fibre minérale	90	Type X	12,7	84

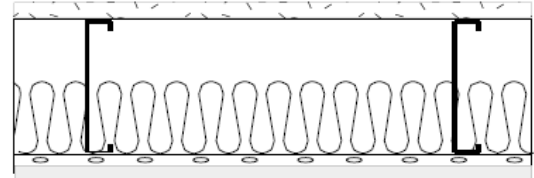
Notes :

1. Essais tirés du rapport de référence IRC-IR-833.

Résistance au feu

Planchers

- 1 épaisseur de revêtement de faux plancher
- Solives de plancher en acier
- Isolant
- Profilés souples (R.C.) à 406 mm d'entraxe
- 1 épaisseur de placoplâtre de 12,7 mm de type X

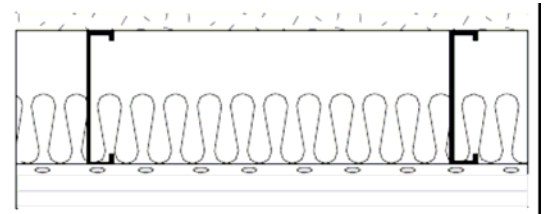


Essai	Solive			Faux plancher		Isolant		Résistance au feu (min.)
	Profondeur (mm)	Épaisseur (mm)	Espacement (mm)	Type	Épaisseur (mm)	Type	Épaisseur (mm)	
FF-25	203	1,22	406	Contreplaqué	15,9	Fibre minérale	90	46

Notes :

1. Rapport de référence IRC-IR-764

- 1 épaisseur de revêtement de faux plancher
- Solives de plancher en acier
- Isolant
- Profilés souples (R.C.) à 406 mm d'entraxe
- 2 épaisseurs de placoplâtre de 12,7 mm de type X

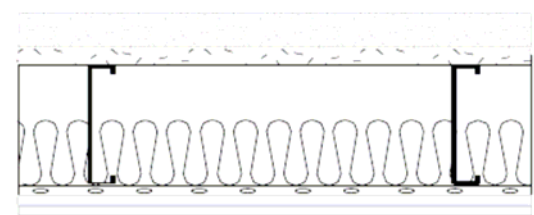


Essai	Solive			Faux plancher		Isolant		Résistance au feu (min.)
	Profondeur (mm)	Épaisseur (mm)	Espacement (mm)	Type	Épaisseur (mm)	Type	Épaisseur (mm)	
FF-22	203	1,22	406	Contreplaqué	15,9	Aucun	--	74
FF-23	203	1,22	406	Contreplaqué	15,9	Fibre de verre	90	68
FF-24	203	1,22	610	Contreplaqué	15,9	Fibre de verre	90	69

Notes :

1. Rapport de référence IRC-IR-764

- 38 mm de béton
- 1 épaisseur de revêtement de faux plancher
- Solives de plancher en acier
- Isolant
- Profilés souples (R.C.) à 406 mm d'entraxe
- 2 épaisseurs de placoplâtre de 12,7 mm de type X



Essai	Solive			Faux plancher		Isolant		Résistance au feu (min.)
	Profondeur (mm)	Épaisseur (mm)	Espacement (mm)	Type	Épaisseur (mm)	Type	Épaisseur (mm)	
FF-27	203	1,22	406	Contreplaqué	15,9	Fibre de verre	90	60

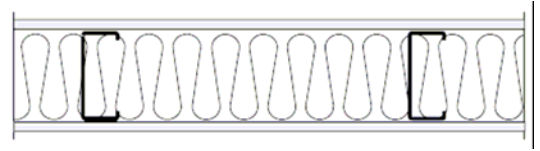
Notes :

1. Rapport de référence IRC-IR-764

Essais acoustiques

Murs non porteurs

- 1 épaisseur de placoplâtre
- Poteaux en acier (0,46 mm d'épaisseur)
- Isolant
- 1 épaisseur de placoplâtre



Essai	Dimensions des poteaux (mm)	Espacement des poteaux (mm)	Isolant		Panneau de placoplâtre		ITS
			Type	Épaisseur (mm)	Type	Épaisseur (mm)	
Poteaux non porteurs 31 x 64 mm							
057	31 x 64	Type X	Aucun	--	Type X	15,9	35
058	31 x 64	Type X	Fibre de verre (G1)	64	Type X	15,9	39
064	31 x 64	Type X	Fibre minérale (M1)	64	Type X	12,7	36
061	31 x 64	Type X	Fibre minérale (M1)	64	Type X	15,9	38
069, 070	31 x 64	Régulier	Fibre minérale (M1)	64	Régulier	12,7	33, 34
067	31 x 64	Type X	Fibre minérale (M2)	64	Type X	12,7	35
059	31 x 64	Type X	Fibre minérale (M2)	64	Type X	15,9	36
060	31 x 64	Type X	Fibre minérale (M3)	57	Type X	15,9	36
068	31 x 64	Régulier	Fibre minérale (M3)	57	Régulier	12,7	36
032	31 x 64	Type X	Aucun	--	Type X	15,9	35
038	31 x 64	Type X	Fibre de verre (G1)	64	Type X	12,7	45
033, 073	31 x 64	Type X	Fibre de verre (G1)	64	Type X	15,9	44, 44
041, 043, 044	31 x 64	Régulier	Fibre de verre (G1)	64	Régulier	12,7	42, 43, 43
047	31 x 64	Type X	Fibre minérale (M1)	64	Type X	12,7	43
034	31 x 64	Type X	Fibre minérale (M1)	64	Type X	15,9	42

Essais acoustiques

Murs non porteurs

Essai	Dimensions des poteaux (mm)	Espacement des poteaux (mm)	Isolant		Panneau de placoplâtre		ITS
			Type	Épaisseur (mm)	Type	Épaisseur (mm)	
Poteaux non porteurs 31 x 92 mm							
418	31 x 92	406	Aucun	--	Type X	15,9	38
422, 425, 344	31 x 92	406	Fibre de verre (G1)	90	Type X	12,7	45, 45, 46
419, 443, 444, 074, 075, 325, 326, 352, 360, 026, 027, 028, 029	31 x 92	406	Fibre de verre (G1)	90	Type X	15,9	47, 45, 44, 47, 46, 49, 49, 46, 46, 46, 46, 46
428, 347, 361, 365	31 x 92	406	Fibre de verre (G1)	90	Régulier	12,7	42, 41, 39, 40
445, 327, 328	31 x 92	406	Fibre minérale (M1)	90	Type X	15,9	46, 47, 47
343	31 x 92	406	Fibre minérale (M2)	40	Type X	12,7	40
340	31 x 92	406	Fibre minérale (M2)	40	Type X	15,9	41
002, 335, 336	31 x 92	406	Fibre minérale (M2)	75	Type X	15,9	42, 45, 44
080	31 x 92	406	Fibre minérale (M2)	90	Type X	12,7	40
001	31 x 92	406	Fibre minérale (M2)	90	Type X	15,9	43
081	31 x 92	406	Fibre minérale (M3)	90	Type X	12,7	39
339	31 x 92	406	Fibre minérale (M3)	83	Type X	12,7	40
338, 003	31 x 92	406	Fibre minérale (M3)	83	Type X	15,9	41, 39
439	31 x 92	406	Cellulose (C1)	40	Type X	15,9	45
049	31 x 92	406	Cellulose (C1)	90	Type X	15,9	45
438	31 x 92	406	Cellulose (C2)	90	Type X	15,9	44
376	31 x 92	610	Aucun	--	Type X	15,9	38
413	31 x 92	610	Fibre de verre (G1)	90	Régulier	12,7	47
410	31 x 92	610	Fibre de verre (G1)	90	Type X	12,7	48
348, 367, 399, 324	31 x 92	610	Fibre de verre (G1)	90	Type X	15,9	48, 49, 48, 50
396	31 x 92	610	Fibre minérale (M2)	40	Type X	15,9	45
026	31 x 92	610	Cellulose (C2)	90	Type X	12,7	48

Essais acoustiques

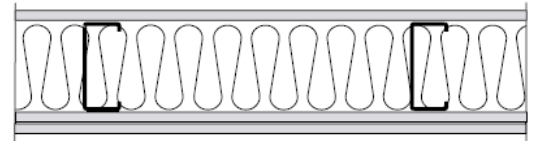
Murs non porteurs

Essai	Dimensions des poteaux (mm)	Espacement des poteaux (mm)	Isolant		Panneau de placoplâtre		ITS
			Type	Épaisseur (mm)	Type	Épaisseur (mm)	
Poteaux non porteurs 31 x 152 mm							
299	31 x 152	610	Fibre de verre (G1)	152	Type X	12,7	52
298	31 x 152	610	Fibre de verre (G1)	152	Type X	15,9	51

Notes :

1. Rapport de référence IRC-IR-761

- 1 épaisseur de placoplâtre
- Poteaux en acier (0,46 mm d'épaisseur)
- Isolant
- 2 épaisseurs de placoplâtre



Essai	Dimensions des poteaux (mm)	Espacement des poteaux (mm)	Isolant		Panneau de placoplâtre		ITS
			Type	Épaisseur (mm)	Type	Épaisseur (mm)	
Poteaux non porteurs 31 x 64 mm							
065	31 x 64	406	Fibre minérale (M1)		Type X	12,7	42
062	31 x 64	406	Fibre minérale (M1)		Type X	15,9	45
071	31 x 64	406	Fibre minérale (M1)		Régulier	12,7	38
039	31 x 64	610	Fibre de verre (G1)		Type X	12,7	51
036	31 x 64	610	Fibre de verre (G1)		Type X	15,9	51
035	31 x 64	610	Fibre de verre (G1)		(2) Type X (1) Rég.	15,9/12,7	49
045	31 x 64	610	Fibre de verre (G1)		Régulier	12,7	49
055	31 x 64	610	Fibre minérale (M1)		Type X	12,7	49
048	31 x 64	610	Fibre minérale (M1)		(2) Type X (1) Rég.	12,7	48

Essais acoustiques

Murs non porteurs

Essai	Dimensions des poteaux (mm)	Espacement des poteaux (mm)	Isolant		Panneau de placoplâtre		ITS
			Type	Épaisseur (mm)	Type	Épaisseur (mm)	
Poteaux non porteurs 31 x 92 mm							
423, 426, 345	31 x 92	406	Fibre de verre (G1)	90	Type X	12,7	51, 50, 51
420, 350	31 x 92	406	Fibre de verre (G1)	90	Type X	15,9	52, 52
429, 348, 364, 366	31 x 92	406	Fibre de verre (G1)	90	Régulier	12,7	48, 47, 44, 46
329	31 x 92	406	Fibre minérale (M1)	90	Type X	15,9	53
341	31 x 92	406	Fibre minérale (M2)	40	Type X	15,9	47
333	31 x 92	406	Fibre minérale (M2)	75	Type X	15,9	50
337	31 x 92	406	Fibre minérale (M3)	83	Type X	15,9	46
440	31 x 92	406	Cellulose (C1)	40	Type X	15,9	51
050	31 x 92	406	Cellulose (C1)	90	Type X	15,9	49
437	31 x 92	406	Cellulose (C2)	90	Type X	15,9	49
411	31 x 92	610	Fibre de verre (G1)	90	Type X	12,7	52
415	31 x 92	610	Fibre de verre (G1)	90	Régulier	12,7	51
368	31 x 92	610	Fibre de verre (G1)	90	Type X	15,9	54
370	31 x 92	610	Fibre de verre (G1)	90	(2) Type X/ (1) Rég.	15,9/12,7	55
397	31 x 92	610	Fibre minérale (M2)	40	Type X	15,9	51
027	31 x 92	610	Cellulose (C2)	90	Type X	12,7	53

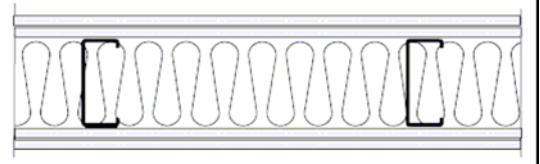
Notes :

1. Rapport de référence IRC-IR-761

Essais acoustiques

Murs non porteurs

- 2 épaisseurs de placoplâtre
- Poteaux en acier (0,46 mm d'épaisseur)
- Isolant
- 2 épaisseurs de placoplâtre



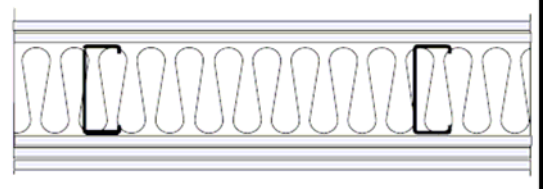
Essai	Dimensions des poteaux (mm)	Espacement des poteaux (mm)	Isolant		Panneau de placoplâtre		ITS
			Type	Épaisseur (mm)	Type	Épaisseur (mm)	
Poteaux non porteurs 31 x 64 mm							
072	31 x 64	406	Fibre minérale (M1)	64	Régulier	12,7	64
066	31 x 64	406	Fibre minérale (M1)	64	Type X	12,7	64
063	31 x 64	406	Fibre minérale (M1)	64	Type X	15,9	64
040	31 x 64	610	Fibre de verre (G1)	64	Type X	12,7	64
046	31 x 64	610	Fibre de verre (G1)	64	Régulier	12,7	64
037	31 x 64	610	Fibre de verre (G1)	64	Type X	15,9	64
056	31 x 64	610	Fibre minérale (M1)	64	Type X	12,7	64
Poteaux non porteurs 31 x 92 mm							
424, 427, 346	31 x 92	406	Fibre de verre (G1)	90	Type X	12,7	55, 55, 52
421, 351	31 x 92	406	Fibre de verre (G1)	90	Type X	15,9	56, 56
430, 349, 363, 367	31 x 92	406	Fibre de verre (G1)	90	Régulier	12,7	53, 49, 48, 53
441	31 x 92	406	Cellulose (C1)	40	Type X	15,9	53
331, 332	31 x 92	406	Fibre minérale (M1)	90	Type X	15,9	55, 55
342	31 x 92	406	Fibre minérale (M2)	40	Type X	15,9	52
077, 334	31 x 92	406	Fibre minérale (M2)	75	Type X	15,9	52, 54
051	31 x 92	406	Cellulose (C1)	90	Type X	15,9	52
435, 436	31 x 92	406	Cellulose (C2)	90	Type X	(1)12,7/(3)15,9	54, 54
412	31 x 92	610	Fibre de verre (G1)	90	Type X	12,7	55
416	31 x 92	610	Fibre de verre (G1)	90	Régulier	12,7	53
369	31 x 92	610	Fibre de verre (G1)	90	Type X	15,9	58
398	31 x 92	610	Fibre minérale (M2)	40	Type X	15,9	55
028	31 x 92	610	Cellulose (C2)	90	Type X	12,7	56
387	31 x 92	610	Cellulose (C2)	90	Type X	15,9	51

Notes : 1. Rapport de référence IRC-IR-761

Essais acoustiques

Murs non porteurs

- 2 épaisseurs de placoplâtre (type X)
- Poteaux en acier (0,46 mm d'épaisseur)
- Isolant
- 2 épaisseurs de placoplâtre (type X)
- 1 épaisseur de placoplâtre (régulier)

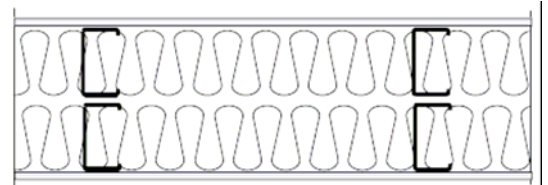


Essai	Dimensions des poteaux (mm)	Espacement des poteaux (mm)	Isolant		Panneau de placoplâtre		ITS
			Type	Épaisseur (mm)	Type	Épaisseur (mm)	
Poteaux non porteurs 31 x 92 mm							
371	31 x 92	610	Aucun	--	Type X / (1) Régulier	15,7 / 12,7	54

Notes :

1. Rapport de référence IRC-IR-761

- 1 épaisseur de placoplâtre
- Poteaux en acier (0,46 mm d'épaisseur) et isolant
- Écartement de 65 mm
- Poteaux en acier (0,46 mm d'épaisseur) et isolant
- 1 épaisseur de placoplâtre



Essai	Dimensions des poteaux (mm)	Espacement des poteaux (mm)	Isolant		Panneau de placoplâtre		ITS
			Type	Épaisseur (mm)	Type	Épaisseur (mm)	
Poteaux non porteurs 31 x 40 mm							
306	31 x 40	610	Fibre minérale (M2)	40	Type X	12,7	53
309, 310	31 x 40	610	Fibre minérale (M2)	40	Type X	15,9	54, 55
Poteaux non porteurs 31 x 64 mm							
303	31 x 64	610	Fibre de verre (G1)	64	Type X	12,7	54
303	31 x 64	610	Fibre de verre (G1)	64	Type X	15,9	55

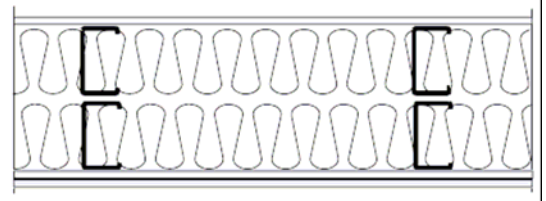
Notes :

1. Rapport de référence IRC-IR-761

Essais acoustiques

Murs non porteurs

- 1 épaisseur de placoplâtre
- Poteaux en acier (0,46 mm d'épaisseur) et isolant
- Écartement de 65 mm
- Poteau en acier (0,46 mm d'épaisseur) et isolant
- 2 épaisseurs de placoplâtre

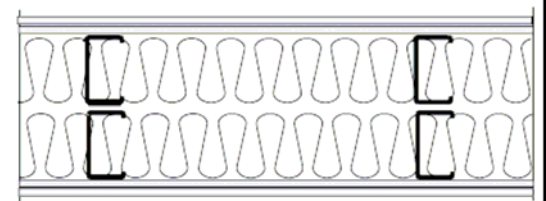


Essai	Dimensions des poteaux (mm)	Espacement des poteaux (mm)	Isolant		Panneau de placoplâtre		ITS
			Type	Épaisseur (mm)	Type	Épaisseur (mm)	
Poteaux non porteurs 31 x 40 mm							
307	31 x 40	610	Fibre minérale (M2)	40	Type X	12,7	59
Poteaux non porteurs 31 x 64 mm							
304	31 x 64	610	Fibre de verre (G1)	64	Type X	12,7	60
301	31 x 64	610	Fibre de verre (G1)	64	Type X	15,9	61

Notes :

1. Rapport de référence IRC-IR-761

- 2 épaisseurs de placoplâtre
- Poteaux en acier (0,46 mm d'épaisseur) et isolant
- Écartement de 65 mm
- Poteau en acier (0,46 mm d'épaisseur) et isolant
- 2 épaisseurs de placoplâtre



Essai	Dimensions des poteaux (mm)	Espacement des poteaux (mm)	Isolant		Panneau de placoplâtre		ITS
			Type	Épaisseur (mm)	Type	Épaisseur (mm)	
Poteaux non porteurs 31 x 40 mm							
308	31 x 40	610	Fibre minérale (M2)	40	Type X	12,7	63
320, 321	31 x 40	610	Fibre minérale (M2)	40	Type X	15,9	65, 65
Poteaux non porteurs 31 x 64 mm							
305	31 x 64	610	Fibre de verre (G1)	64	Type X	12,7	62
302	31 x 64	610	Fibre de verre (G1)	64	Type X	15,9	64

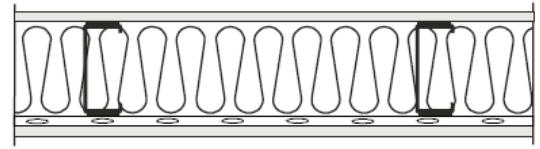
Notes :

1. Rapport de référence IRC-IR-761

Essais acoustiques

Murs porteurs

- 1 épaisseur de placoplâtre
- Poteaux en acier
- Isolant
- Profilés souples (R.C.)
- 1 épaisseur de placoplâtre

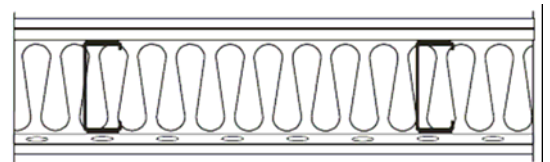


Essai	Poteau		Espacement des R.C. (mm)	Isolant		Panneau de placoplâtre		ITS
	Épaisseur (mm)	Espacement (mm)		Type	Épaisseur (mm)	Type	Épaisseur (mm)	
Poteaux porteurs 41 x 92 mm								
TLA-105	0,91	406	406	Fibre de verre (G1)	90	Type X	12,7	45
TL-022 TLA-095	0,91	406	610	Fibre de verre (G1)	90	Type X	12,7	48 47
TL-025 TLA-089	0,91	406	610	Fibre de verre (G1)	90	Type X	15,9	49 49
TL-354	1,22	406	610	Fibre de verre (G1)	90	Type X	15,9	50
TL-355	1,52	406	610	Fibre de verre (G1)	90	Type X	15,9	49
Poteaux porteurs 41 x 152 mm								
TL-353	1,22	406	610	Fibre de verre (G1)	90	Type X	15,9	50

Notes :

1. Essais « TL » tirés du rapport de référence IRC-IR-761. Essais « TLA » tirés du rapport de référence IRC-IR-832.

- 2 épaisseurs de placoplâtre
- Poteaux en acier
- Isolant
- Profilés souples (R.C.)
- 1 épaisseur de placoplâtre



Essai	Poteau		Espacement des R.C. (mm)	Isolant		Panneau de placoplâtre		ITS
	Épaisseur (mm)	Espacement (mm)		Type	Épaisseur (mm)	Type	Épaisseur (mm)	
Poteaux porteurs 41 x 92 mm								
TL-019	0,91	406	610	Fibre de verre (G1)	90	Type X	12,7	54
TL-023	0,91	406	610	Fibre minérale (M1)	90	Type X	12,7	54
TL-016	1,52	406	610	Fibre de verre (G1)	90	Type X	12,7	53
TL-013	1,52	406	610	Fibre minérale (M1)	90	Type X	12,7	53

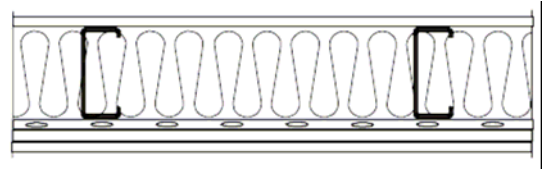
Notes :

1. Rapport de référence IRC-IR-761

Essais acoustiques

Murs porteurs

- 1 épaisseur de placoplâtre
- Poteaux en acier
- Isolant
- Profilés souples (R.C.)
- 2 épaisseurs de placoplâtre



Essai	Poteau		Espacement des R.C. (mm)	Isolant		Panneau de placoplâtre		ITS
	Épaisseur (mm)	Espacement (mm)		Type	Épaisseur (mm)	Type	Épaisseur (mm)	
Poteaux porteurs 41 x 92 mm								
TLA-103	0,91	406	406	Fibre de verre	90	Type X	12,7	51
TLA-069	0,91	406	406	Fibre de verre	90	Type X	15,9	51
TLA-127	0,91	406	406	Fibre minérale	90	Type X	12,7	51
TLA-067	0,91	406	406	Fibre de cellulose	92 (injecté)	Type X	12,7	51
TLA-083	1,52	406	406	Fibre de verre	90	Type X	15,9	50
TL-021 TLA-097	0,91	406	610	Fibre de verre	90	Type X	12,7	54, 54
TLA-091	0,91	406	610	Fibre de verre	90	Type X	15,9	54
TL-018	1,52	406	610	Fibre de verre	90	Type X	12,7	53
TLA-123	0,91	406	610	Fibre minérale	90	Type X	12,7	52
TLA-137	0,91	610	406	Fibre minérale	90	Type X	12,7	55

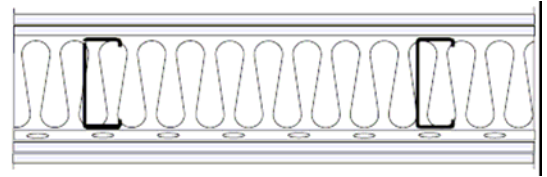
Notes :

1. Essais « TL » tirés du rapport de référence IRC-IR-761. Essais « TLA » tirés du rapport de référence IRC-IR-832.

Essais acoustiques

Murs porteurs

- 2 épaisseurs de placoplâtre
- Poteaux en acier
- Isolant
- Profilés souples (R.C.)
- 2 épaisseurs de placoplâtre



Essai	Poteau		Espacement des R.C. (mm)	Isolant		Panneau de placoplâtre		ITS
	Épaisseur (mm)	Espacement (mm)		Type	Épaisseur (mm)	Type	Épaisseur (mm)	
Poteaux porteurs 41 x 92 mm								
TLA-065	0,91	406	406	Fibre de verre	90	Type X	12,7	57
TLA-071	0,91	406	406	Fibre de verre	90	Type X	15,9	58
TLA-079	1,52	406	406	Fibre de verre	90	Type X	12,7	57
TLA-081	1,52	406	406	Fibre minérale	90	Type X	12,7	56
TLA-085	1,52	406	406	Fibre de verre	90	Type X	15,9	57
TLA-063	0,91	406	610	Aucun	--	Type X	12,7	50
TL-020 TLA-099	0,91	406	610	Fibre de verre	90	Type X	12,7	60 59
TL-024	0,91	406	610	Fibre minérale	90	Type X	12,7	60
TLA-075	0,91	406	610	Aucun	--	Type X	15,9	51
TLA-073 TLA-093	0,91	406	610	Fibre de verre	90	Type X	15,9	59 59
TL-017	1,52	406	610	Fibre de verre	90	Type X	12,7	59
TL-014	1,52	406	610	Fibre minérale	90	Type X	12,7	59

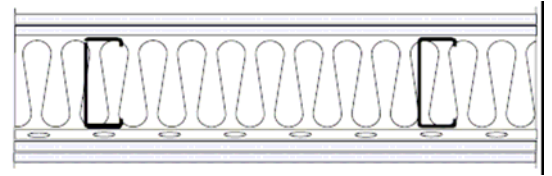
Notes :

1. Essais « TL » tirés du rapport de référence IRC-IR-761. Essais « TLA » tirés du rapport de référence IRC-IR-832.

Essais acoustiques

Murs porteurs

- 1 épaisseur de placoplâtre
- 1 épaisseur d'OSB de 11,7 mm
- Poteaux en acier
- Isolant
- Profilés souples (R.C.)
- 2 épaisseurs de placoplâtre



Essai	Poteau		Espacement des R.C. (mm)	Isolant		Panneau de placoplâtre		ITS
	Épaisseur (mm)	Espacement (mm)		Type	Épaisseur (mm)	Type	Épaisseur (mm)	
Poteaux porteurs 41 x 92 mm								
TLA-135	0,91	406	406	Fibre minérale	90	Type X	12,7	57

Notes :

1. Essais « TLA » tirés du rapport de référence IRC-IR-832.

- 2 épaisseurs de placoplâtre
- Poteaux en acier
- Espace d'air de 25 mm
- Poteaux en acier
- 2 épaisseurs de placoplâtre

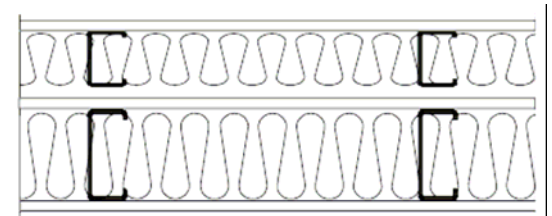


Essai	Poteau		Espacement des R.C. (mm)	Isolant		Panneau de placoplâtre		ITS
	Épaisseur (mm)	Espacement (mm)		Type	Épaisseur (mm)	Type	Épaisseur (mm)	
Poteaux porteurs 41 x 92 mm								
TLA-061	0,91	406	--	Aucun	--	Type X	12,7	52

Notes :

1. Essais « TLA » tirés du rapport de référence IRC-IR-832.

- 1 épaisseur de placoplâtre
- Poteaux non porteurs en acier 65 et isolant
- Écartement de 25 mm
- 1 épaisseur de placoplâtre
- Poteaux porteurs en acier de 92 mm et isolant
- 1 épaisseur de placoplâtre



Essai	Poteau		Espacement des R.C. (mm)	Isolant		Panneau de placoplâtre		ITS
	Épaisseur (mm)	Espacement (mm)		Type	Épaisseur (mm)	Type	Épaisseur (mm)	
Poteaux porteurs 41 x 92 mm								
TLA-077	0,46, 0,91	406	--	Fibre de verre	90	Type X	15,9	48

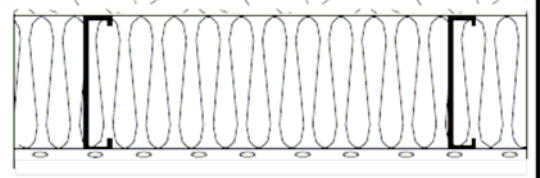
Notes :

1. Essais « TLA » tirés du rapport de référence IRC-IR-832.

Essais acoustiques

Planchers

- 1 épaisseur d'OSB
- Solives de plancher en acier
- Isolant
- Profilsés souples (R.C.) à 610 mm d'entraxe
- 1 épaisseur de placoplâtre de 15,9 mm de type X

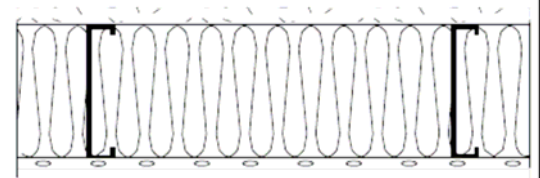


Essai	Solive			Faux plancher		Isolant		ITS	Indice d'isolement aux bruits d'impact (IIC)
	Profondeur (mm)	Épaisseur (mm)	Espacement (mm)	Type	Épaisseur (mm)	Type	Épaisseur (mm)		
TLF-061/030	203	1,22	406	OSB	15,1	Fibre de verre	152	50	44
TLF-009/004	203	1,52	406	OSB	15,1	Aucun	-	44	35
TLF-059/029	203	1,52	406	OSB	15,1	Fibre de verre	152	51	45
TLF-001a/001	203	1,52	406	OSB	15,1	Fibre de verre	152	50	43
TLF-005/002	203	1,52	406	OSB	15,1	Fibre minérale	140	51	45
TLF-011/005	203	1,52	406	OSB	15,1	Cellulose	90	51	44
TLF-013/006	203	1,52	406	OSB	15,1	Cellulose	140	52	45
TLF-057/028	203	1,91	406	OSB	15,1	Fibre de verre	152	52	45
TLF-065/032	254	1,52	406	OSB	15,1	Fibre de verre	152	51	44
TLF-069/034	305	1,52	406	OSB	15,1	Fibre de verre	152	52	44
TLF-063/031	203	1,52	610	OSB	15,1	Fibre de verre	152	53	44
TLF-067/033	203	1,52	610	OSB	15,1	Fibre de verre	152	53	44

Notes :

1. Rapport de référence IRC-IR-766

- Béton de plâtre de 25 mm
- 1 épaisseur d'OSB
- Solives de plancher en acier
- Isolant
- Profilsés souples (R.C.) à 610 mm d'entraxe
- 1 épaisseur de placoplâtre de 15,9 mm de type X



Essai	Solive			Faux plancher		Isolant		ITS	Indice d'isolement aux bruits d'impact (IIC)
	Profondeur (mm)	Épaisseur (mm)	Espacement (mm)	Type	Épaisseur (mm)	Type	Épaisseur (mm)		
TLF-079/039	203	1,22	406	OSB	15,1	Aucun	-	55	24
TLF-081/040	203	1,52	406	OSB	15,1	Fibre de verre	152	60	28

Notes :

1. Rapport de référence IRC-IR-766